

# Informació



## SORTIDES ESCOLARS

### HORARIS

Les activitats duren entre 1,5h i 2h.

En general, l'horari de les activitats és de 11h a 13h.

Si les escoles venen de més a prop es començarà abans l'activitat i per tant, acabarà abans.

### ÀPATS: ESMORZAR I DINAR

Cal que els alumnes es portin l'esmorzar i el dinar.

Els docents disposaran de cafès i tes, i alguna coseta més per picar.

No disposem de servei de bar.

Els monitors/es finalitzen la seva jornada amb els infants a les 13h. Si hi ha activitat de tarda, tornaran per desenvolupar-la.

### TIMING DEL DIA

**10:00h** ARRIBADA I ESMORZAR

**11:00h** INICI DE L'ACTIVITAT

**13:00h** FI DE L'ACTIVITAT I DINAR

**14:00h** ACTIVITAT DE TARDA - 1 hora - **(si s'ha demanat)**

**15:00h** FI DE L'ACTIVITAT DE TARDA

*\*Els horaris es poden adaptar a les necessitats de l'escola, però l'activitat de tarda acabarà com a tard, a les 15:45h.*

*\*\*L'escola pot estar a les instal·lacions fins les 16h.*

### GRUPS

Els grups inferiors a 31 alumnes tindran un suplement de 1€ per alumne.

Es facturaran els alumnes que han vingut a la sortida fins a un màxim de 5 alumnes menys dels previstos.

Els grups inferiors a 40 alumnes no tenen garantida l'exclusivitat de l'espai.

Pels grups inferiors a 20 alumnes és obligatori agafar una activitat de tarda.

# Informació



## SORTIDES ESCOLARS



### ACCESSIBILITAT

Disposem d'un lavabo adaptat.

El terreny és irregular però hi ha baixades per accedir amb facilitat a les zones principals.

Poseu-vos en contacte per tenir-ho en compte i poder garantir l'accés a tots els espais on es desenvolupin les activitats.



### EN CAS DE PLUJA

Disposem d'una sala gran per poder adaptar activitats a l'interior.

Si ha de ploure posem-nos en contacte abans del dia per buscar una solució amb temps (canvi d'activitat, canvi de dia,...).



### RECOMANACIONS

- Si fa Sol millor portar gorra i crema solar.
- Si fa fred roba d'abric.
- Si plou o ha plogut és millor portar botes d'aigua i capelina.
- Recordeu portar repel·lent de mosquits durant els mesos que n'hi hagi.

L'espai de davant la Masia és agradable per fer els àpats, té taules de pícnic. Si el clima no acompanya també es pot estar a dins.

Hi ha una petita cuina a la sala amb microones i cafetera.



## RESERVA

**Poseu-vos en contacte per confirmar que la data està disponible.**

**Demanem 80€ anticipats per formalitzar la reserva i guardar el dia.**

*POLÍTICA DE CANCEL·LACIÓ: Sempre es tornarà l'import de la reserva si aquesta ha estat i es pot demostrar com una causa de força major (defunció, estat d'alarma del país, catàstrofes naturals, malaltia endèmica declarada per l'autoritat nacional competent). En qualsevol altre cas, es permet el canvi de data dins el mateix trimestre i curs escolar, i segons disponibilitat de Cases Blanques.*



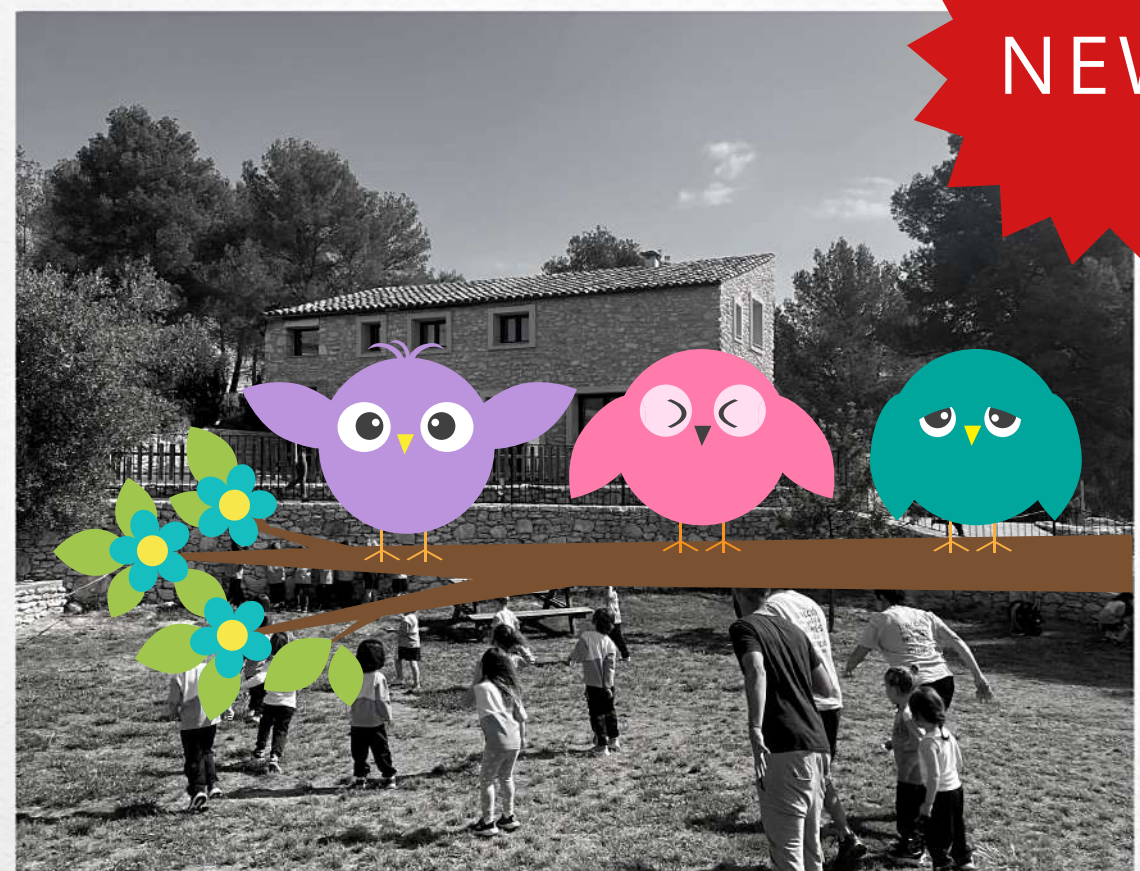
# Activitats de tarda



RECOMANADES PER INFANTIL



CONTA - CONTES



NEW!

ELS OCELLS  
(JOC DE PISTES)

3,50€

(IVA inclòs)



LA VIDA ALS ARBRES

NEW!



JOCS DIVERSOS



# Activitats de tarda

**CASES BLANQUES**  
espai ecosostenible

RECOMANADES PER PRIMÀRIA



IOGA EN GRUP

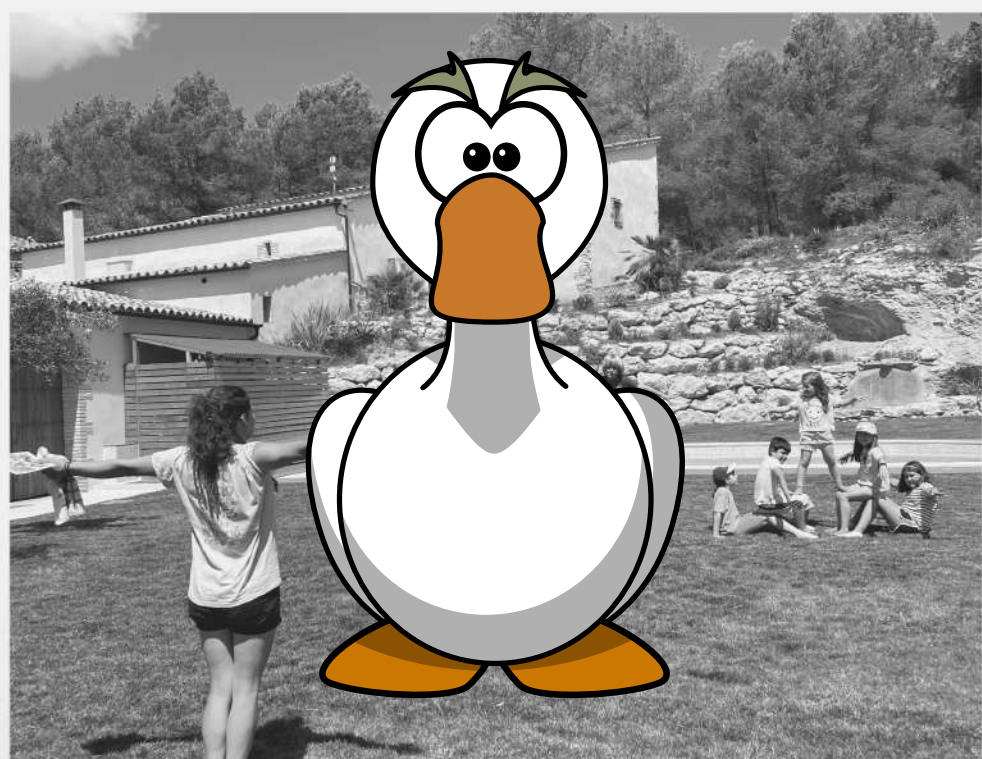


4,00€  
(IVA inclòs)

TORREM CASTANYES I  
CANTEM CANÇONS



JOCS GEGANTS



EL JOC DE LA OCA  
(VERSIÓ LLEURE)

NEW!

3,50€  
(IVA inclòs)



BIG SCATEGORY  
(VERSIÓ OUTDOOR)

NEW!

